

Сообщение № 1
о возможном установлении публичного сервитута

Руководствуясь статьей 39.42 Земельного кодекса Российской Федерации, Администрация Сысертского муниципального округа сообщает о возможном установлении публичного сервитута сроком на 49 лет для строительства, реконструкции, эксплуатации, капитального ремонта линейного объекта электросетевого хозяйства: «Строительство ответвления от ВЛ 10 кВ Комплекс 2 ПС 110/10 Кадниковская на КТП-72627, КТП-72627, ВЛ 0,4 кВ Линия-1 от КТП-72627 с установкой узла учета (электроснабжение ЭПУ-0,4 кВ по адресу: Свердловская обл, Сысертский р-н, К/№ 66:25:1325018:539) (0,4 МВА, 0,2 км, 1 т.у)», находящегося в границах Сысертского муниципального округа Свердловской области, в отношении следующих частей земельных участков, общей площадью – 736 кв.м:

1) части земельного участка, площадью 521 кв.м, с кадастровым номером 66:25:1325018:509, площадью 7359 кв.м, с видом разрешенного использования - растениеводство, с категорией земель - земли сельскохозяйственного назначения, расположенного по адресу: Свердловская область, Сысертский район;

2) части земельного участка, площадью 215 кв.м, с кадастровым номером 66:25:1325018:449, площадью 274414 кв.м, с видом разрешенного использования - растениеводство, с категорией земель - земли сельскохозяйственного назначения, расположенного по адресу: Свердловская область, Сысертский район.

Ознакомиться с ходатайством об установлении публичного сервитута и прилагаемым к нему описанием местоположения границ публичного сервитута можно по адресу: 624022, Свердловская область, город Сысерть, улица Ленина, дом 35, кабинет № 49, в приемное время: вторник, четверг с 15-00 до 17-00 часов, описание местоположения границ публичного сервитута размещено на сайте Сысертского муниципального округа в сети Интернет: <https://admsysert.ru/administration/zemelno-imushchestvennye-otnosheniya/publicniy-servitut/message>.

Правообладатели земельных участков, в отношении которых испрашивается публичный сервитут, если их права (обременения права) не зарегистрированы в Едином государственном реестре недвижимости, могут обратиться с заявлением об учете их прав (обременений права) на земельные участки с приложением копий документов, подтверждающих эти права (обременения права) в Администрацию Сысертского муниципального округа по адресу: 624022, Свердловская область, город Сысерть, улица Ленина, дом 35, кабинет № 3, в приемное время: понедельник – пятница с 08-00 до 17-00 часов. Срок подачи заявления - в течение 15 (пятнадцати) дней со дня опубликования данного извещения.

ГРАФИЧЕСКОЕ ОПИСАНИЕ
местоположения границ населенных пунктов, территориальных зон, особо охраняемых
природных территорий, зон с особыми условиями использования территории

Публичный сервитут

(наименование объекта, местоположение границ которого описано (далее - объект))

Раздел 1

Сведения об объекте		
N п/п	Характеристики объекта	Описание характеристик
1	2	3
1	Местоположение объекта	Свердловская область, Сысертский р-н
2	Площадь объекта \pm величина погрешности определения площади ($P \pm \Delta P$), м ²	736 \pm 9
3	Иные характеристики объекта	<p>1. Цель установления публичного сервитута: Размещение объектов электросетевого хозяйства, тепловых сетей, водопроводных сетей, сетей водоотведения, линий и сооружений связи, линейных объектов системы газоснабжения, нефтепроводов и нефтепродуктопроводов, их неотъемлемых технологических частей, если указанные объекты являются объектами федерального, регионального или местного значения, либо необходимы для организации электро-, газо-, тепло-, водоснабжения населения и водоотведения, подключения (технологического присоединения) к сетям инженерно-технического обеспечения, либо переносятся в связи с изъятием земельных участков, на которых они ранее располагались, для государственных или муниципальных нужд (далее также - инженерные сооружения)</p> <p>2. Срок публичного сервитута: Продолжительность: 49</p> <p>3. описание иной цели: Строительство ответвления от ВЛ 10 кВ Комплекс 2 ПС 110/10 Кадниковская на КТП-72627, КТП-72627, ВЛ 0,4 кВ Линия-1 от КТП-72627 с установкой узла учета (электроснабжение ЭПУ-0,4 кВ по адресу: Свердловская обл, Сысертский р-н, К/№ 66:25:1325018:539) (0,4 МВА, 0,2 км, 1 т.у.)</p>

Раздел 2

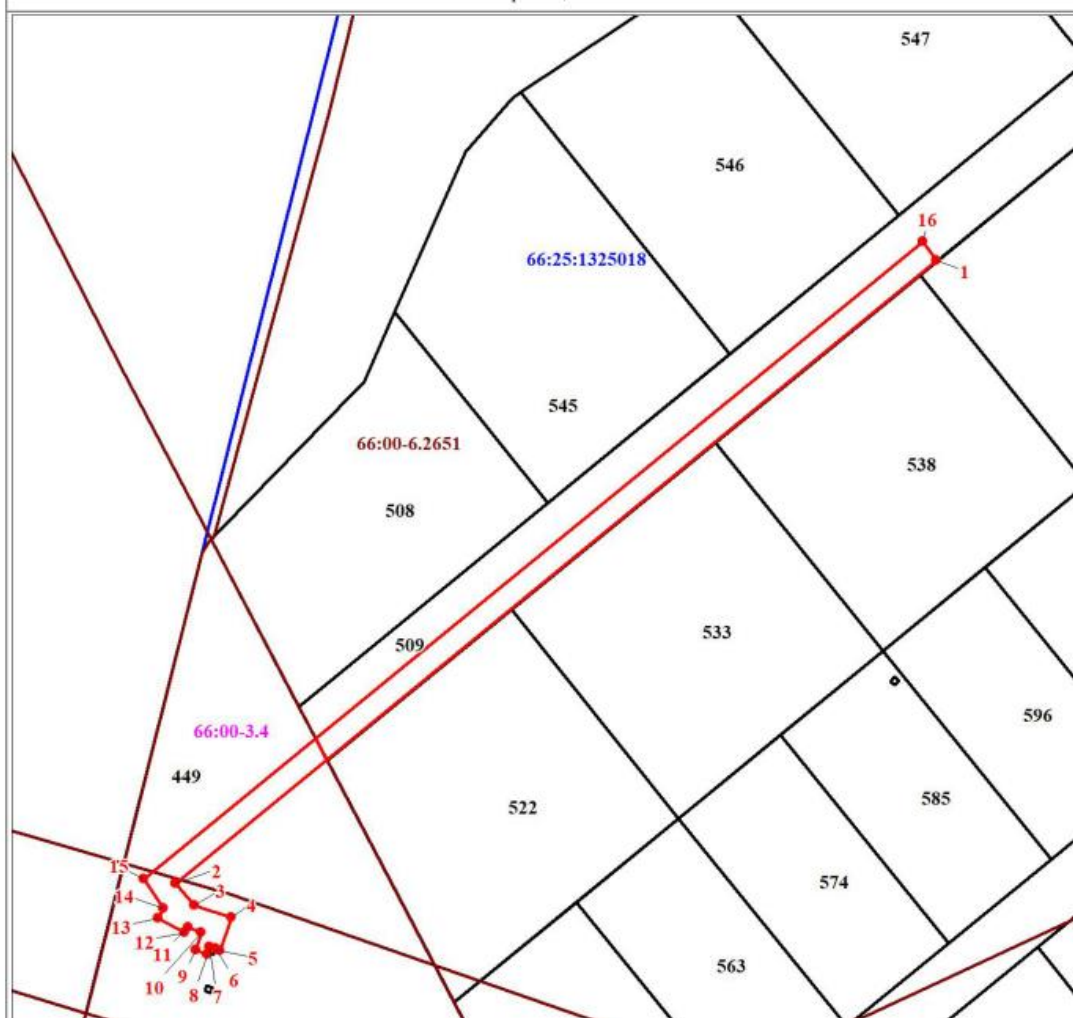
Сведения о местоположении границ объекта					
1. Система координат МСК-66, зона 1					
2. Сведения о характерных точках границ объекта					
Обозначение характерных точек границ	Координаты, м		Метод определения координат характерной точки	Средняя квадратическая погрешность положения характерной точки (M _t), м	Описание обозначения точки на местности (при наличии)
	X	Y			
1	2	3	4	5	6
1	362522.69	1551647.57	Геодезический метод	0.1	-
2	362417.87	1551519.57	Геодезический метод	0.1	-
3	362414.24	1551522.67	Геодезический метод	0.1	-
4	362412.16	1551528.90	Геодезический метод	0.1	-
5	362406.63	1551527.06	Геодезический метод	0.1	-

Сведения о местоположении границ объекта					
1. Система координат МСК-66, зона 1					
2. Сведения о характерных точках границ объекта					
Обозначение характерных точек границ	Координаты, м		Метод определения координат характерной точки	Средняя квадратическая погрешность положения характерной точки (Mt), м	Описание обозначения точки на местности (при наличии)
	X	Y			
6	362406.95	1551526.23	Геодезический метод	0.1	-
7	362407.28	1551525.29	Геодезический метод	0.1	-
8	362406.03	1551524.83	Геодезический метод	0.1	-
9	362406.75	1551522.90	Геодезический метод	0.1	-
10	362409.60	1551523.87	Геодезический метод	0.1	-
11	362410.51	1551521.61	Геодезический метод	0.1	-
12	362409.64	1551521.01	Геодезический метод	0.1	-
13	362412.07	1551516.54	Геодезический метод	0.1	-
14	362413.66	1551517.49	Геодезический метод	0.1	-
15	362418.67	1551514.21	Геодезический метод	0.1	-
16	362525.83	1551645.27	Геодезический метод	0.1	-
1	362522.69	1551647.57	Геодезический метод	0.1	-
3. Сведения о характерных точках части (частей) границы объекта					
Обозначение характерных точек части границы	Координаты, м		Метод определения координат характерной точки	Средняя квадратическая погрешность положения характерной точки (Mt), м	Описание обозначения точки на местности (при наличии)
	X	Y			
1	2	3	4	5	6
-	-	-	-	-	-

Раздел 3

Сведения о местоположении измененных (уточненных) границ объекта							
1. Система координат МСК-66, зона 1							
2. Сведения о характерных точках границ объекта							
Обозначение характерных точек границ	Существующие координаты, м		Измененные (уточненные) координаты, м		Метод определения координат характерной точки	Средняя квадратическая погрешность положения характерной точки (Mt), м	Описание обозначения точки на местности (при наличии)
	X	Y	X	Y			
1	2	3	4	5	6	7	8
-	-	-	-	-	-	-	-
3. Сведения о характерных точках части (частей) границы объекта							
Обозначение характерных точек части границы	Существующие координаты, м		Измененные (уточненные) координаты, м		Метод определения координат характерной точки	Средняя квадратическая погрешность положения характерной точки (Mt), м	Описание обозначения точки на местности (при наличии)
	X	Y	X	Y			
1	2	3	4	5	6	7	8
-	-	-	-	-	-	-	-

План границ объекта



Масштаб 1:1000

Используемые условные знаки и обозначения:

	Характерная точка границы объекта
	Надписи номеров характерных точек границы объекта
	Граница охранной зоны
	Обозначение границы охранной зоны
	Граница территориальной зоны
	Обозначение границы территориальной зоны
	Часть границы, сведения ЕГРН о которой позволяют однозначно определить ее положение на местности
	Надписи кадастрового номера земельного участка

Используемые условные знаки и обозначения:



Граница кадастрового квартала

25:1405001

Обозначение кадастрового квартала

Сообщение № 2
о возможном установлении публичного сервитута

Руководствуясь статьей 39.42 Земельного кодекса Российской Федерации, Администрация Сысертского муниципального округа сообщает о возможном установлении публичного сервитута сроком на 49 лет для строительства, реконструкции, эксплуатации, капитального ремонта линейного объекта электросетевого хозяйства: «Строительство ВЛ 0,4 кВ Западная от ТП-70150 (усиление сети для электроснабжения ЭПУ-0,4 кВ по адресу: Свердловская обл, Сысертский район, п. Большой Исток, к/с № 3, К/№ 66:25:0106001:938) (0,18 км)», находящегося в границах Сысертского муниципального округа Свердловской области, в отношении следующих земель и частей земельных участков, общей площадью – 96 кв.м:

1) земель кадастровых кварталов 66:25:0106001, площадью 55 кв. м; 66:25:0106002, площадью 26 кв. м, государственная собственность на которые не разграничена, расположенных в границах Сысертского муниципального округа Свердловской области;

2) части земельного участка, площадью 15 кв.м, с кадастровым номером 66:25:0106001:958, площадью 9110 кв.м, с видом разрешенного использования - для коллективного садоводства (имущество общего пользования), с категорией земель - земли сельскохозяйственного назначения, расположенного по адресу: Свердловская область, Сысертский район, поселок Большой Исток, СНТ сад № 3 «Исеть»;

3) части земельного участка, площадью 15 кв.м, с кадастровым номером 66:25:0106001:203, площадью 9258 кв.м, с видом разрешенного использования - для коллективного садоводства (имущество общего пользования), с категорией земель - земли сельскохозяйственного назначения, расположенного по адресу: Свердловская область, Сысертский район, поселок Большой Исток, СНТ сад № 3 «Исеть».

Ознакомиться с ходатайством об установлении публичного сервитута и прилагаемым к нему описанием местоположения границ публичного сервитута можно по адресу: 624022, Свердловская область, город Сысерть, улица Ленина, дом 35, кабинет № 49, в приемное время: вторник, четверг с 15-00 до 17-00 часов, описание местоположения границ публичного сервитута размещено на сайте Сысертского муниципального округа в сети Интернет: <https://admsysert.ru/administration/zemelno-imushchestvennye-otnosheniya/publicniy-servitut/message>.

Правообладатели земельных участков, в отношении которых испрашивается публичный сервитут, если их права (обременения права) не зарегистрированы в Едином государственном реестре недвижимости, могут обратиться с заявлением об учете их прав (обременений права) на земельные участки с приложением копий документов, подтверждающих эти права (обременения права) в Администрацию Сысертского муниципального округа по адресу: 624022, Свердловская область, город Сысерть, улица Ленина, дом 35, кабинет № 3, в приемное время: понедельник – пятница с 08-00 до 17-00 часов. Срок подачи заявления - в течение 15 (пятнадцати) дней со дня опубликования данного извещения.

**ОПИСАНИЕ МЕСТОПОЛОЖЕНИЯ ГРАНИЦ
ПУБЛИЧНОГО СЕРВИТУТА**

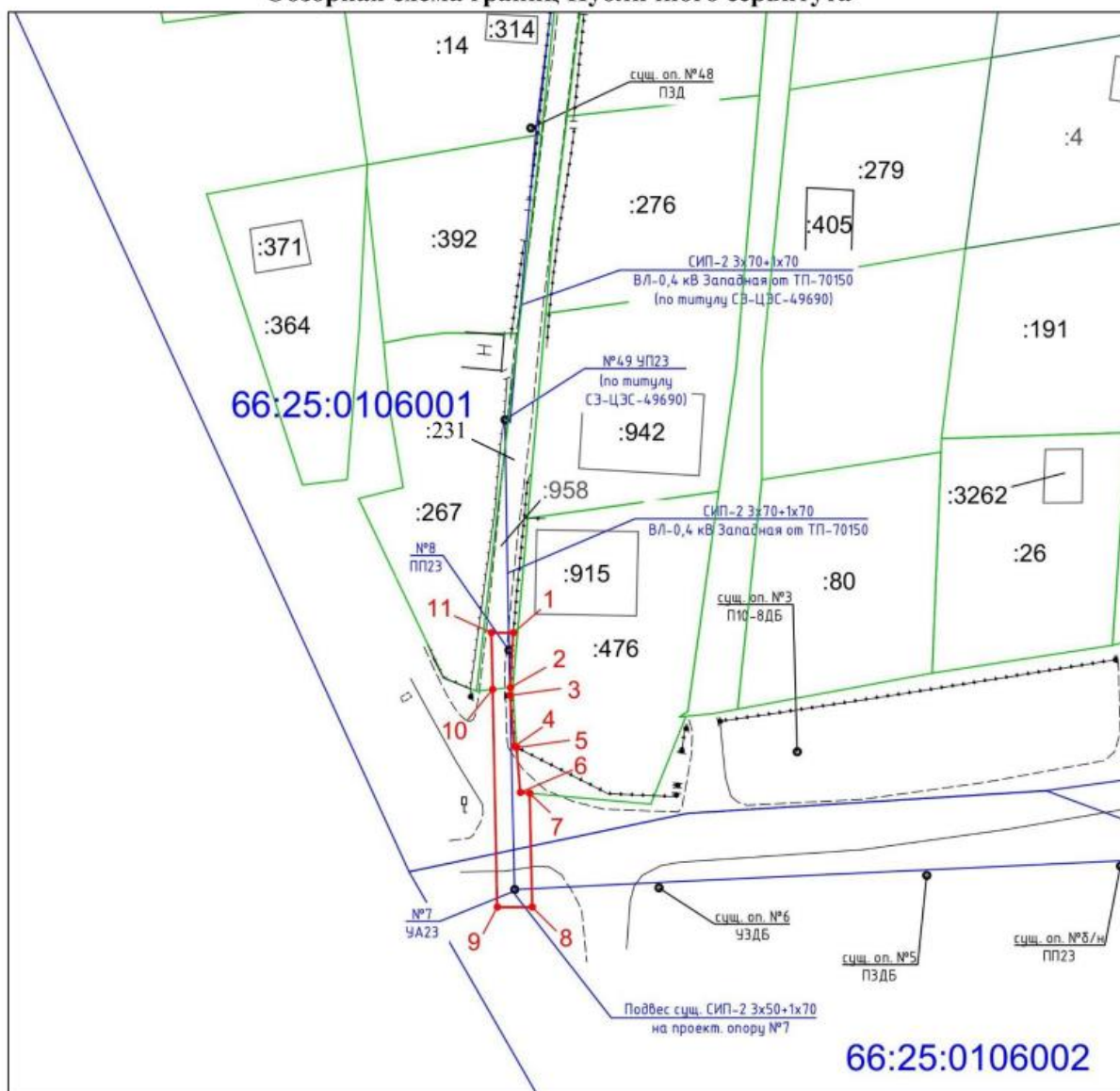
Раздел 1

Сведения об объекте		
№ п/п	Характеристики объекта	Описание характеристик
1	2	3
1	Местоположение объекта	Свердловская обл, Сысертский район, п. Большой Исток, к/с №3, К/№ 66:25:0106001:938
2	Площадь объекта +/- величина погрешности определения площади (Р+/- Дельта Р)	96 кв.м±7
3	Иные характеристики объекта	Цель установления сервитута: «Строительство ВЛ 0,4 кВ Западная от ТП-70150 (усиление сети для электроснабжения ЭПУ-0,4 кВ по адресу: Свердловская обл, Сысертский район, п. Большой Исток, к/с №3, К/№ 66:25:0106001:938) (0,18 км)»

Раздел 2

Сведения о местоположении границ объекта					
1. Система координат МСК-66, зона 1					
2. Сведения о характерных точках границ объекта					
Обозначение характерных точек границ	Координаты, м		Метод определения координат характерной точки	Средняя квадратическая погрешность положения характерной точки (M _i), м	Описание обозначения точки на местности (при наличии)
	X	Y			
1	2	3	4	5	6
1	377439.70	1543126.22	Геодезический метод	0.20	—
2	377433.42	1543125.87	Геодезический метод	0.20	—
3	377432.54	1543125.85	Геодезический метод	0.20	—
4	377426.70	1543126.34	Геодезический метод	0.20	—
5	377426.56	1543126.61	Геодезический метод	0.20	—
6	377421.41	1543127.01	Геодезический метод	0.20	—
7	377421.31	1543128.10	Геодезический метод	0.20	—
8	377408.31	1543128.38	Геодезический метод	0.20	—
9	377408.31	1543124.38	Геодезический метод	0.20	—
10	377433.21	1543123.85	Геодезический метод	0.20	—
11	377439.70	1543123.71	Геодезический метод	0.20	—
1	377439.70	1543126.22	Геодезический метод	0.20	—

Раздел 3
Обзорная схема границ Публичного сервитута



- Публичный сервитут



- Земельные участки по сведениям ЕГРН



- Ось проектируемой ВЛ

66:25:0106002

- Кадастровый квартал



- Опора ВЛ